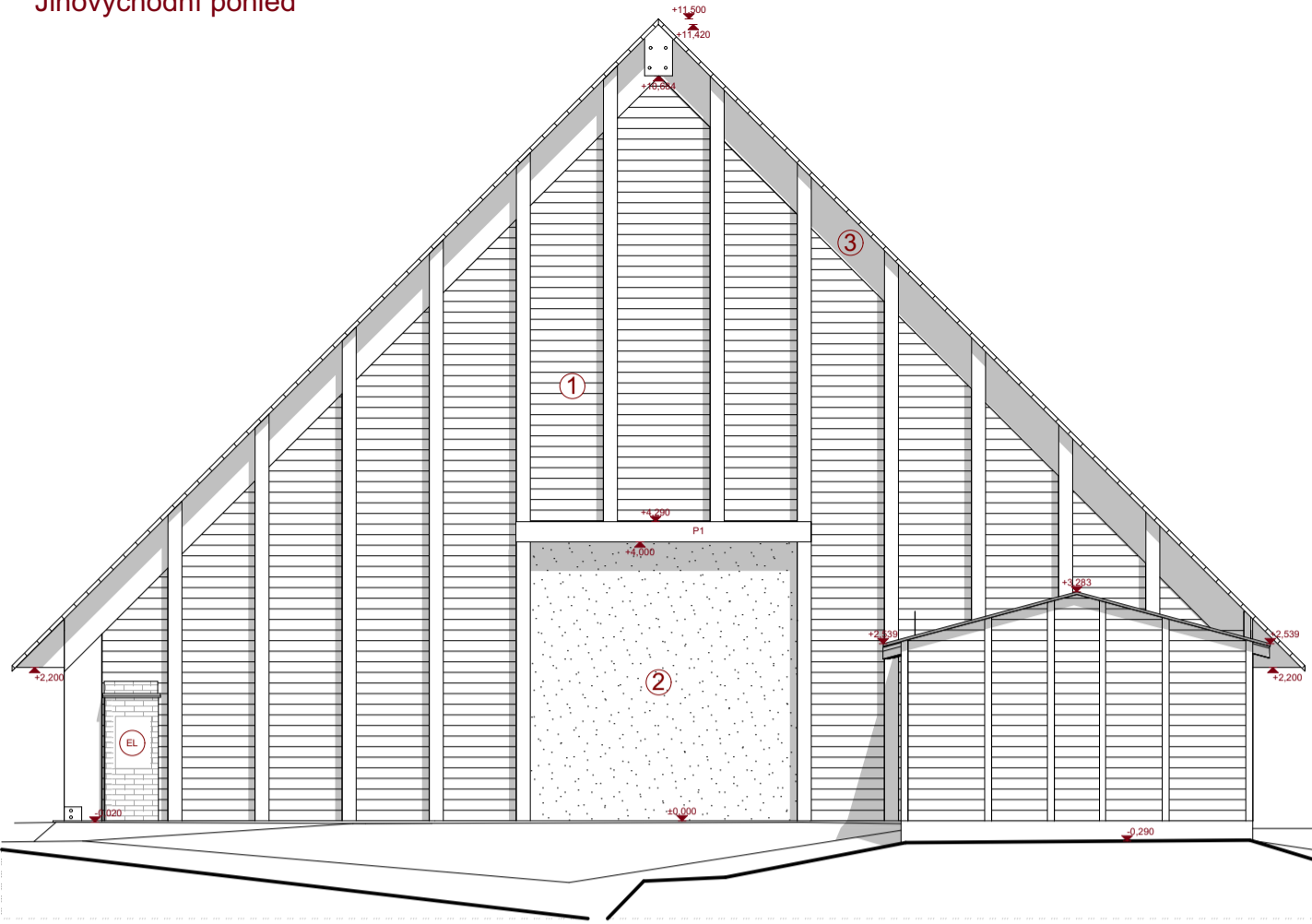
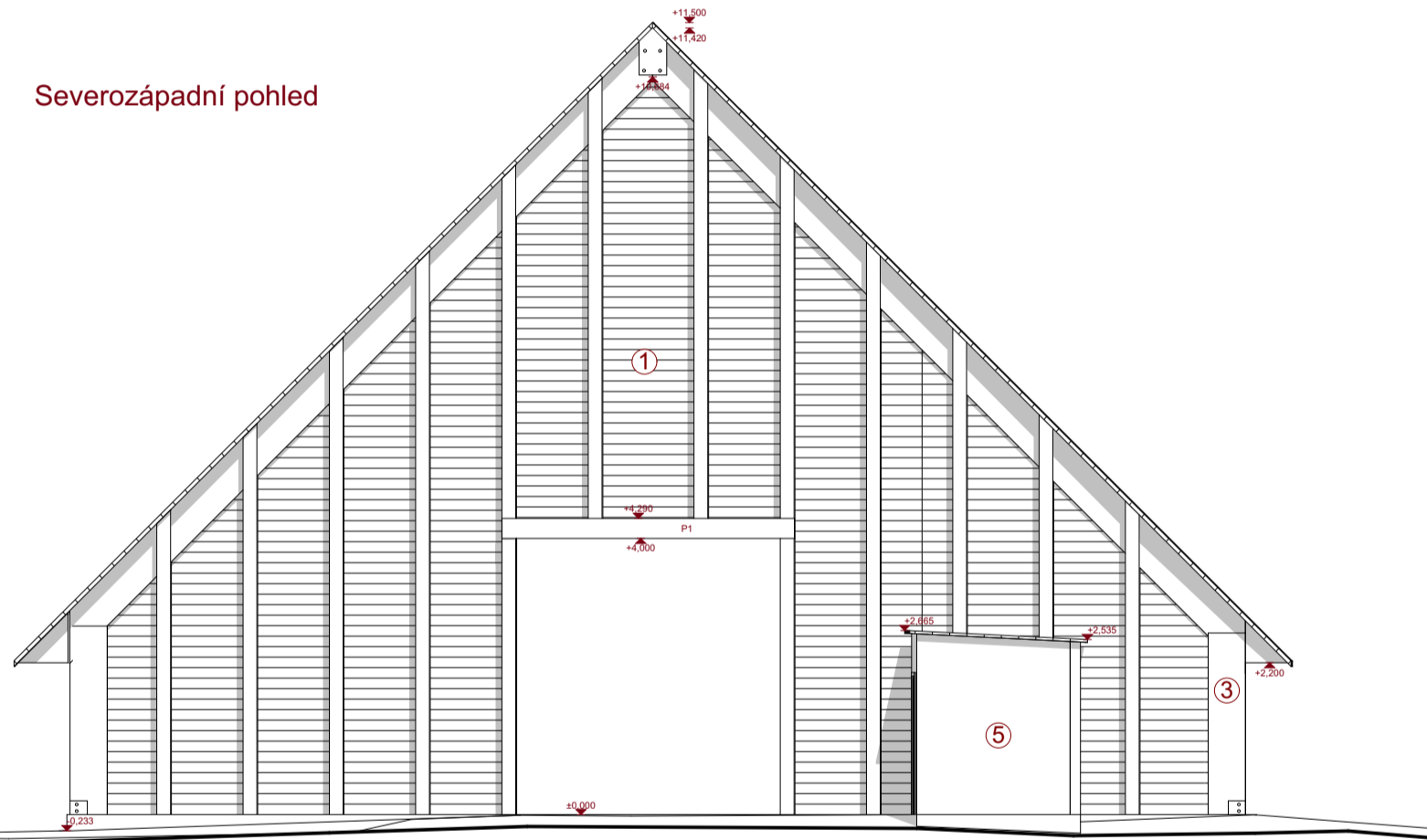


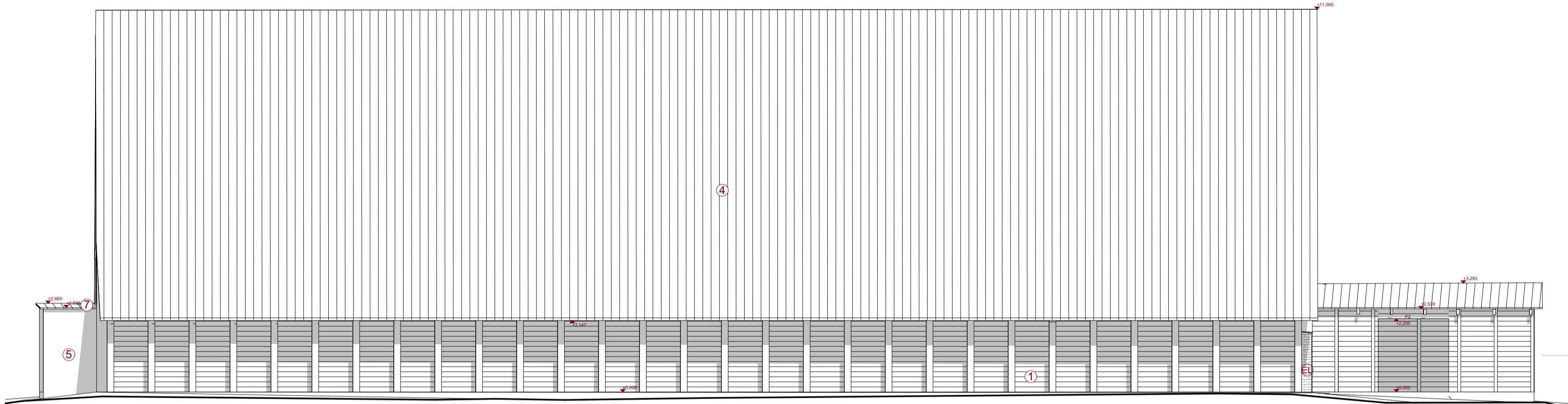
Jihovýchodní pohled



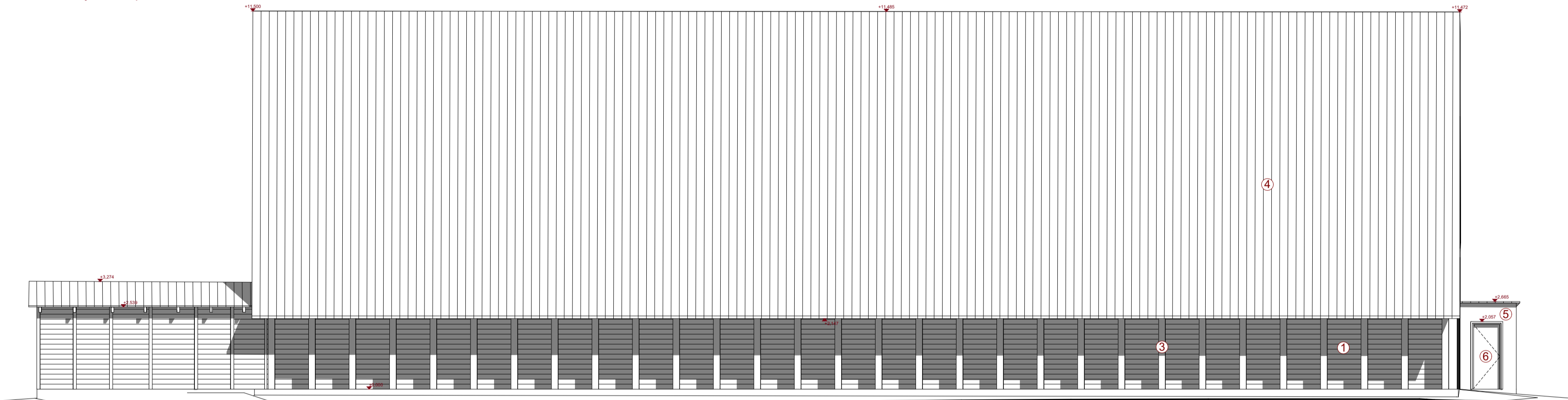
Severozápadní pohled



Jihozápadní pohled



Severovýchodní pohled



LEGENDA MATERIÁLU

- ① Dřevěné opláštění z prken
- ② Dřevěné deskové opláštění, plocha 15,404 m²
- ③ Stávající rámová nosná konstrukce - dřevěný I nosník o rozměrech 200x540x2640mm - 30ks, mezi sloupy se nechází vždy prkenní ztužující diagonála
- ④ Trapézový plech šedé barvy
- ⑤ Pórobetonová stěna
- ⑥ Plastové dveře s ocelovou zárubní
- ⑦ Asfaltová lepenka
- EL Skříňka elektrického rozvodu, z licových cihel

POZNÁMKY

EL - skříňka elektrického rozvodu, z licových cihel
S1 - Stávající rámová nosná konstrukce - dřevěný I nosník o rozměrech 200x540x2640mm - 30ks, mezi sloupy se nechází vždy prkenní ztužující diagonála
S2 - Stávající nosná konstrukce - dřevěný nosník obdélníkového tvaru, rozměry 200x300 mm 24ks
V hlavní hale se na rámových konstrukci nachází 14 lamp.
Dřevěné sloupy jsou s betonovou konstrukcí spojeny pomocí ocelových ušlechtlých
Sklad 1 je zděný z pórobetonových tvárnic. Střešní konstrukci tvoří 2 krokve. Vstup do skladu 1 je tvořen plastovými dveřmi s ocelovou zárubní.
Sklad 2 je tvořen dřevěnou sloupkovou konstrukcí bez zateplení a opláštěním z dřevěných prken. Střešní konstrukci tvoří 2 krokve.
Střešní plášť všech objektů je tvořen z latí a trapézového plechu.
V hlavní hale nad vstupy se nachází otvor na větrání z plastu.
Je uvažováno s objektem uloženým na betonové desce o tloušťce 200 mm se šterkovým podkladem tloušťky 150 mm.
Při provádění demolice budou dodržovány zásady bezpečnosti a ochrany zdraví při práci na staveništi
Odstranění bude realizováno odbornou firmou oprávněnou provádět demolice objektů dle platných předpisů

TATO DOKUMENTACE SLOŽÍ PRO ÚČEL ÚZEMNÍHO ŘÍZENÍ A STAVBNÍHO ŘÍZENÍ
A NEVYHAZUJE DOKUMENTACI PRO PROVEDENÍ STAVBY

<u>Hlavní projektant :</u> Atelier Elzet, s.r.o. Nám. Františka Křížáka 2840 39001 Tábor		<u>Zodp. projektant:</u> Ing. arch. Ladislav Zeman Hodětín 24 39165 Bechyně ČKAIT 0102610	<u>Vypracoval :</u> Ing. Lukáš Petr Ke Chlumu 275, 390 03 Tábor	<div>ATELIER ELZET</div> <div>www.atelierelzet.cz</div>		
Investor: KSÚS Středočeského kraje, Zborovská 81/11, 150 21 Praha 5 - Smíchov						
Místo stavby: k.ú. Zbraslavice, parc. 1199, 1201						
Akce: Demolice stávající haly na sůl Zbraslavice						
Část projektu: Architektonicko stavební řešení						
Obsah: Pohledy				Číslo zak. :		Paré :
				Datum :	leden 2024	
				Stupeň :	Demolice	
				Ozn. části :	D.1.1	
				Měřítko :	1:100, 1:50	
				Č. výkresu :	D.1.1.4	